



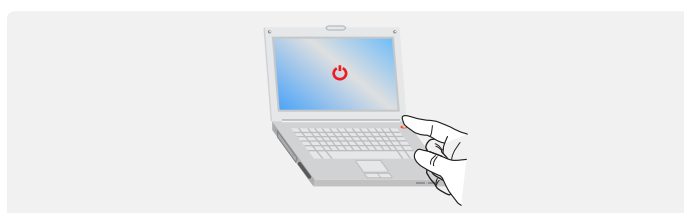
# Installation Guide

Guía de instalación | Guide d'installation | Installationsanleitung |  
Guida all'installazione | 取り付けガイド | 安裝指南 | 安裝指南



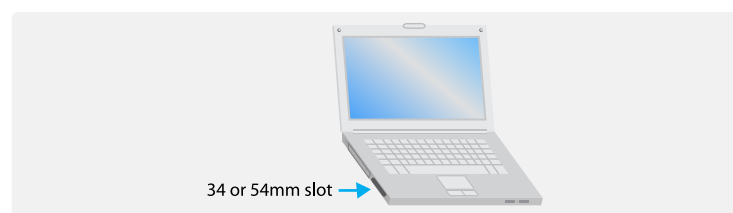
## 1. Verify the package contents.

Compruebe el contenido del paquete.  
Vérifiez le contenu du paquet d'emballage.  
Überprüfen Sie den Inhalt des Produktkartons.  
Verificare i contenuti della confezione.  
梱包物を確認してください。  
檢查包裝內容。  
检查包装内的物品。



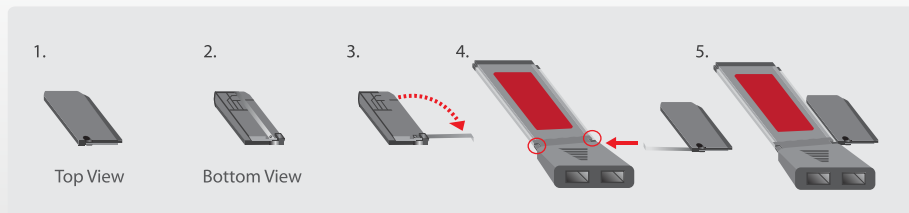
## 2. Before installing the 2-Port SuperSpeed USB 3.0 ExpressCardI34, make sure the laptop is powered off.

Antes de instalar el dispositivo SuperSpeed USB 3.0 ExpressCardI34 de 2 puertos, asegúrese de que el equipo portátil esté apagado.  
Avant d'installer l'ExpressCard SuperSpeed 2 Ports USB 3.0 I34, assurez-vous que votre ordinateur portable est éteint.  
Vergewissern Sie sich, dass der Laptop vor Installation der 2-Port SuperSpeed USB 3.0 ExpressCardI34 ausgeschaltet ist.  
Prima di installare 2-Port SuperSpeed USB 3.0 ExpressCardI34, accertarsi che il notebook sia spento.  
2ポートSuperSpeed USB 3.0 ExpressCardI34をインストールする前に、ノートPCの電源がオフになっていることを確認してください。  
安裝 2 埠式 SuperSpeed USB 3.0 ExpressCardI34 前，請確定已將筆記型電腦開機。  
安裝2-端口高速 USB 3.0 ExpressCardI34 之前，確保笔记本电脑电源关



## 3. Verify and make sure you have an empty ExpressCard slot available and confirm whether the ExpressCard Slot is either a 34 or 54mm slot.

Asegúrese de disponer de una ranura ExpressCard vacía, verifíquela y confirme si se trata de una ranura de 34 mm o 54 mm.  
Vérifiez et assurez-vous d'avoir une fente ExpressCard disponible et vérifiez que la fente ExpressCard est soit de 34 soit de 54mm.  
Prüfen Sie, ob ein leerer ExpressCard-Steckplatz verfügbar ist und ob es sich bei dem ExpressCard-Steckplatz um einen 34 mm- oder 54 mm-Steckplatz handelt.  
Verificare se si ha uno slot ExpressCard vuoto a disposizione e accertarsi inoltre che tale slot sia 34 o 52 mm.  
空きExpressCardスロットがあることを確認したら、ExpressCardスロットが34mmと54mmのどちらであるか調べてください。  
檢查並確定有空的 ExpressCard 插槽可使用，並確定 ExpressCard 插槽為 34mm 或 54mm 規格的插槽。  
检查并确保你有一个空的 ExpressCard 插槽可以使用，确定 ExpressCard 插槽是34mm还是54mm类型

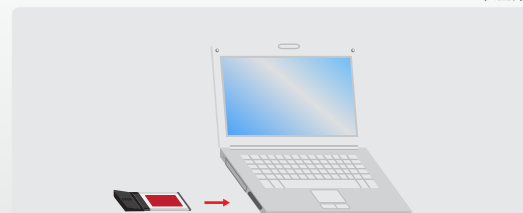


## 4. If you have an ExpressCardI34 slot, please skip to Step 6. If you have an ExpressCardI54 Slot please be sure to install the adapter that is provided.

Si la ranura es de tipo ExpressCardI34, continúe en el Paso 6; si es de tipo ExpressCardI54, deberá instalar el adaptador suministrado.  
Si c'est une fente ExpressCardI34, passez à l'étape 6, si c'est une fente ExpressCardI54 installez l'adaptateur fourni.  
Verfügen Sie über einen ExpressCardI34-Steckplatz, gehen Sie bitte zu Schritt 6. Verfügen Sie über einen ExpressCardI54-Steckplatz, müssen Sie den mitgelieferten Adapter installieren.  
Se si dispone di uno slot Express CardI34, andare direttamente al punto 6. Se si ha uno slot ExpressCardI54, accertarsi di installare l'adattatore in dotazione.  
ExpressCardI34スロットをお使いの場合、ステップ6にスキップしてください。ExpressCardI54スロットをお使いの場合、付属のアダプタを必ず取り付けてください。  
若為 ExpressCardI34 插槽，請繼續步驟 6。若為 ExpressCardI54 插槽，請確定有安裝隨附的轉接器。  
如果你确定有一个空閑的 ExpressCardI34 插槽，請跳過第6步。如果你有一个 ExpressCardI54 插槽，請確保安裝對應的適配器

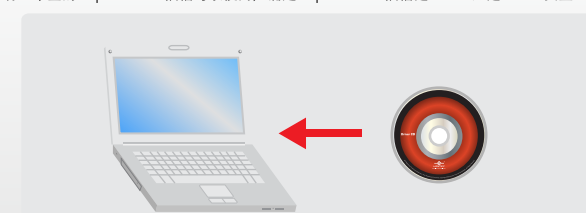
## 5. Take the adapter and slide the metal latch out and attach the adapter to the 2-Port SuperSpeed USB 3.0 ExpressCardI34.

Tome el adaptador, deslice el cierre metálico hacia fuera e instálelo en el dispositivo SuperSpeed USB 3.0 ExpressCardI34 de 2 puertos.  
Prenez l'adaptateur et faites-le glisser dans l'onglet en métal puis fixez l'adaptateur dans l'ExpressCard SuperSpeed 2 ports USB 3.0I34.  
Nehmen Sie den Adapter, schieben Sie den Metallriegel heraus und befestigen Sie den Adapter an der 2-Port SuperSpeed USB 3.0 ExpressCardI34.  
Prendere l'adattatore e far scorrere verso l'esterno il fermo di metallo, quindi fissare l'adattatore a 2-Port SuperSpeed USB 3.0 ExpressCardI34.  
アダプタを取り出し、金属ラッチを引っ張り出したらアダプタを2ポートSuperSpeed USB 3.0 ExpressCardI34に接続します。  
取出轉接器並將金屬扣鎖推開，將轉接器裝上 2 埠式 SuperSpeed USB 3.0 ExpressCardI34。  
取出適配器，打開金屬鎖，將適配器連接到2-端口高速 USB 3.0 ExpressCardI34 上



## 6. Carefully slide in the 2-Port SuperSpeed USB 3.0 ExpressCardI34 into the empty ExpressCard slot.

Con cuidado, inserte el dispositivo SuperSpeed USB 3.0 ExpressCardI34 de 2 puertos en la ranura ExpressCard vacía.  
Faites glisser précautionneusement la ExpressCard SuperSpeed 2 ports USB 3.0I34 dans la fente ExpressCard vide.  
Schieben Sie die 2-Port SuperSpeed USB 3.0 ExpressCardI34 vorsichtig in den leeren ExpressCard-Steckplatz.  
Far scorrere attentamente 2-Port SuperSpeed USB 3.0 ExpressCardI34 nello slot ExpressCard vuoto.  
2ポートSuperSpeed USB 3.0 ExpressCardI34を空のExpressCardスロットに慎重に差し込みます。  
小心將 2 埠式 SuperSpeed USB 3.0 ExpressCardI34 插入空閑的 ExpressCard 插槽。  
小心地將2-端口高速 USB 3.0 ExpressCardI34 插入空閑的 ExpressCard 插槽中



## 7. USB 3.0 drivers are needed for the ExpressCard to work correctly so please install the USB 3.0 driver that are on the Driver CD or it can be downloaded from our website at www.vantecusa.com.

Para que la tarjeta ExpressCard funcione correctamente, es preciso instalar los controladores USB 3.0. Instale los controladores USB 3.0 que encontrará en el CD de controladores (puede descargarlos también a través de nuestro sitio web www.vantecusa.com).  
Il faut des lecteurs USB 3.0 pour que la ExpressCard fonctionne correctement, donc installez le lecteur USB 3.0 qui est sur le CD pilote ou bien téléchargez-le sur notre site web www.vantecusa.com.  
USB 3.0-Treiber sind für eine problemloses Funktionieren der ExpressCard erforderlich; installieren Sie daher bitte den USB 3.0-Treiber, der sich auf der Treiber-CD befindet, oder Sie können ihn auch von unserer Website unter www.vantecusa.com herunterladen.  
Affinché ExpressCard funzioni correttamente sono necessari i driver 3.0 che si trovano nel CD driver o che possono essere scaricati dal nostro sito web www.vantecusa.com.  
ExpressCardが正しく動作するにはUSB 3.0ドライバが必要です。ドライバ/CDのUSB 3.0ドライバをインストールしてください。または、当社Webサイト(www.vantecusa.com)からダウンロードすることもできます。  
您必須安裝 USB 3.0 驅動程式，ExpressCard 才能正確運作。請安裝驅動程式光碟中的 USB 3.0 驅動程式，或前往 www.vantecusa.com 網站下載。  
要使 ExpressCard 正常工作，必須安裝 USB 3.0 驅動，所以請安裝CD驅動光盤上的 USB 3.0 驅動，或從我們的網站 www.vantecusa.com 上下



Printed on Recycled Paper.

Information in this document is subject to change without notice.  
Reproduction of these materials in any manner whatsoever without written permission is strictly forbidden.

Model: UGT-UC312CB  
**www.vantecusa.com**

Copyright © 2010 Vantec Thermal Technologies. All Right Reserved. | All Registered Trademarks Belong To Their Respective Companies.