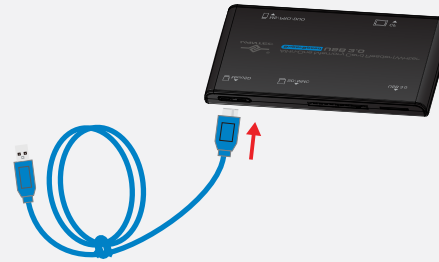




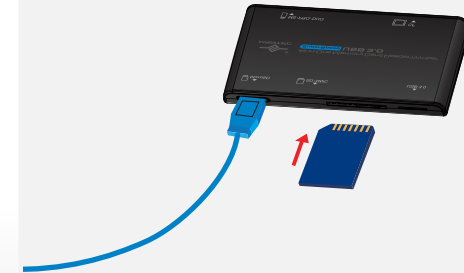
## 1. Verify the package contents.

Compruebe el contenido del paquete.  
Vérifiez le contenu du paquet d'emballage.  
Verificare i contenuti della confezione.  
Überprüfen Sie den Inhalt des Produktkartons.  
梱包物を確認してください。  
檢查包裝內的物品。  
檢查包裝內容。



## 2. Carefully connect usb wire to the card reader

Asegure al conectar el USB cable para el lector de tarjetas  
Soigneusement connecter le USB câble pour le lecteur de carte  
Verbinden Sie den USB-Kabel mit dem Kartenlesegerät  
Attenzione collegare il USB filo al lettore di schede  
カードリーダーにUSBワイヤーを注意して接続する。  
謹慎的將USB線连接到读卡机上。  
謹慎的將USB線連接到讀卡機上。



## 3. Insert desired memory card into the card reader

Insertar la tarjeta de memoria deseado en el lector de tarjetas  
Insérez la carte mémoire dans le lecteur de carte  
Legen Sie die Speicherkarte in den Kartenleser  
Inserire la scheda di memoria nel lettore di schede  
カードリーダーに必要なメモ리카ードを挿入する。  
將要讀取的記憶卡插入讀卡機。  
將要讀取的記憶卡插入讀卡機。

### NOTE:

NOTE: If it does not automatically detect, you may need to initialize or format the memory card. This can be done through 'Disk Management' or 'Disk Utility.' Please refer to your memory card manual for further instructions on how to initialize or format a memory card.

Nota: Si el equipo no detecta automáticamente la unidad de tarjeta de memoria, es posible que deba inicializarla o formatearla. Puede hacerlo con ayuda de las herramientas 'Disk Management' (Administración de discos) o 'Disk Utility' (Utilidad de disco). Consulte el manual de la unidad de tarjeta de memoria si desea obtener más información acerca de cómo inicializar o formatear una unidad de tarjeta de memoria.

Remarque : S'il n'est pas détecté automatiquement, il vous faudra peut-être initialiser ou formater la carte mémoire. Pour ce faire, allez dans «Disk Management» (Gestion du disque) ou «Disk Utility» (Utilitaire de disque). Veuillez consulter le mode d'emploi de votre carte mémoire pour plus d'informations sur la manière d'initialiser ou de formater la carte mémoire.

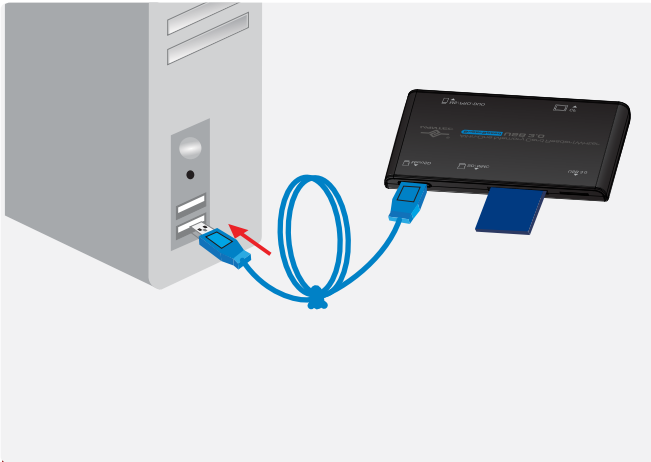
Hinweis: Wird sie nicht automatisch erkannt, muss die Speicherkarte eventuell initialisiert oder formatiert werden. Dies geschieht mithilfe der Dienstprogramme "Disk Management" (Datenträgerverwaltung) oder "Disk Utility" (Datenträgerüberprüfung). Weitere Anweisungen zur Initialisierung oder Formatierung der Speicherkarte sind im Handbuch Ihrer Speicherkarte angegeben.

Nota: Se ciò non avvenisse, è necessario inizializzare o formattare il scheda di memoria. Tale operazione può essere effettuata mediante 'Disk Management' (Gestione disco) o 'Disk Utility' (Utilità disco). Fare riferimento al manuale del proprio scheda di memoria per ulteriori informazioni su come inizializzare o formattare il scheda di memoria.

注:新しいメモ리카ードをWindows ExplorerまたはMacデスクトップに表示するには、まずドライブを初期化しパーティションで区切る必要があります。マニュアルの「新しいパーティションを作成する」を参照してください。

備註: 若未自動偵測記憶卡，可能需要初始化或格式化記憶卡；您可利用「Disk Management」（磁碟管理）或「Disk Utility」（磁碟公用程式）進行此操作。有關初始化或格式化記憶卡的詳細資訊，請參閱記憶卡的使用手冊。

注意: 如果不能自动检测，您可能需要通过「Disk Management」（磁盘管理）或「Disk Utility」（磁盘工具）初始化或格式化记忆卡。请参阅您的记忆卡说明书，进一步了解如何初始化或格式化记忆卡。



**4. Carefully connect usb wire to the computer**

**Asegure al conectar el USB cable a su ordenador**  
**Soigneusement connecter le USB câble à votre ordinateur**

**Verbinden Sie den USB-Kabel an den Computer anschließen**

**Attenzione a collegare il USB filo al computer**

パソコンにUSBワイヤーを注意して接続する。

謹慎的將USB線连接到电脑。

謹慎的將USB線连接到電腦。



**5. Computer will automatically detect and install the card reader**

**El ordenador detectará automáticamente e instalar el lector de tarjetas**

**l'ordinateur sera automatiquement de détecter et installer le lecteur de carte**

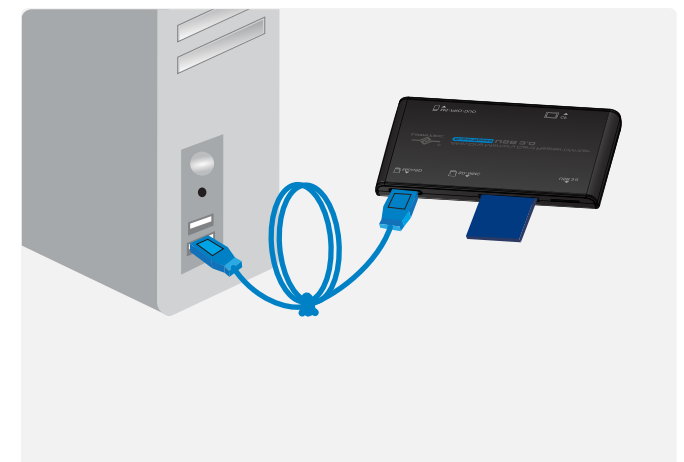
**Wird der Computer automatisch zu erkennen und installieren Sie das Kartenlesegerät**

**Il computer sarà automaticamente per rilevare e installare il lettore di schede**

コンピューターは適切に接続されると、カードリーダーをは自動的に検出し、インストールします。

电脑将会自动侦测并安装读卡机。

電腦將會自動偵測並安裝讀卡機。



**6. Your card reader is now ready to be used**

**Luego, el lector de tarjetas está listo para ser utilizado**

**Maintenant, votre lecteur de carte est prêt à être utilisé**

**Dann wird der Kartenleser betriebsbereit**

**Il tuo lettore di schede è pronto per essere utilizzato**

カードリーダーは使用できるようになります。

您可以开始使用读卡机了。

您可以開始使用讀卡機了。